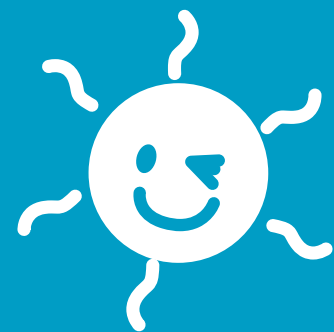
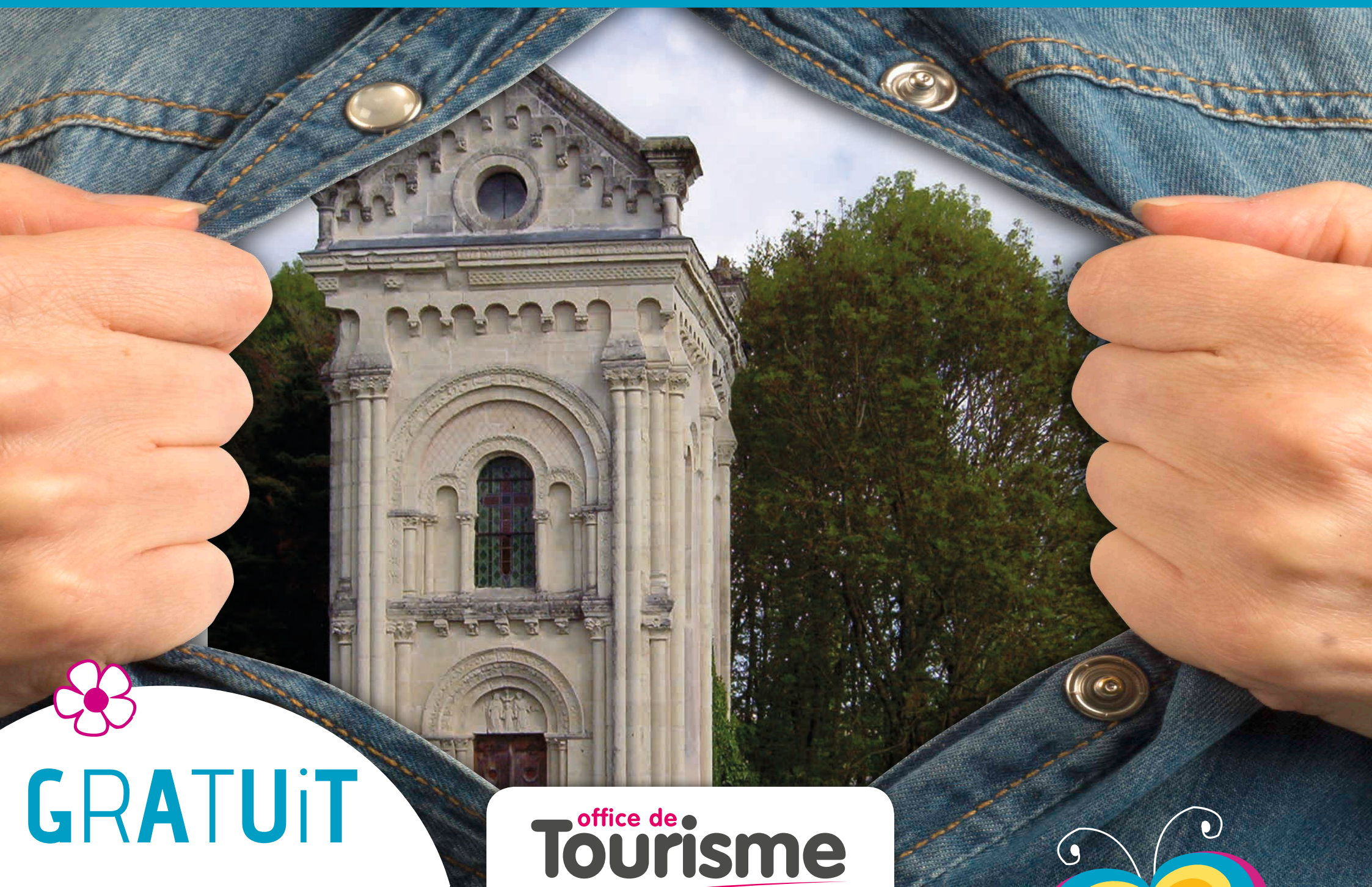


# VISITES ESTIVALES



ANIMEZ VOS SOIRÉES D'ÉTÉ...



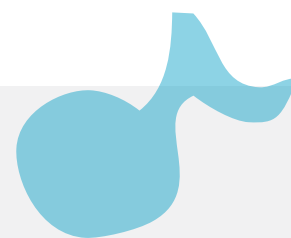
  
**GRATUIT**

office de  
**Tourisme**  
BOCAGE BRESSUIRAIS



*"De la mine au chemin de l'enfer"*

Mercredi **28 août à 18 h**  
Place de la Mairie à La Chapelle Largeau



*Au départ du bourg, retracez l'histoire des mines d'uranium et partez à la découverte du joli coteau de la vallée de l'Ouin offrant une vue majestueuse sur le bocage. Plusieurs arrêts gourmands ponctuent cette balade de 5 km.*

*Chaque visite est suivie d'une dégustation de produits locaux.*



Prévoir des chaussures confortables

**[www.tourisme-bocage.com](http://www.tourisme-bocage.com) - 05 49 65 10 27**