



# LA VÉLIDÉALE

## DÉAMBULER AU CŒUR DE LA NATURE ET DU VIVANT...

Du **Lac de Vassivière** au port de **Saint-Nazaire**, La **Vélidéale** vous embarque dans une aventure inoubliable, un défilé d'ambiances empreint de toutes les biodiversités. Tout le long de son parcours, vous contemplez des paysages préservés, avec l'eau pour fil conducteur. **Le must pour pédaler au vert, en toute liberté !**

## UNE DÉCONNEXION À 360°

Traverser des marais, s'immerger en forêt, humer l'iode de l'océan, pique-niquer au bord d'une rivière, arpenter des ruelles de villages historiques et labellisés Petites Cités de Caractère® ou Ville et Pays d'Art et d'Histoire, s'accorder une pause fraîcheur près d'un lac...

**Cette succession d'écosystèmes invite à mettre tous ses sens en éveil !**

# 3

## BONNES RAISONS D'AIMER LA VÉLIDÉALE



**LA BIODIVERSITÉ & LA DIVERSITÉ DES PAYSAGES**  
5 Parcs Naturels Régionaux, une faune et une flore exceptionnelles



**UN ADN H<sub>2</sub>O AVEC L'OMNIPRÉSENCE DE L'EAU**  
11 fleuves, rivières, marais, étangs ...



**LA CONNEXION NATIONALE ET INTERNATIONALE**  
18 gares / 10 véloroutes connectées



**LA VÉLIDÉALE**  
L'itinéraire cyclo-positif

PRÉPAREZ VOTRE ESCAPADE SUR

[www.lavelideale.fr](http://www.lavelideale.fr)  
#lavelideale



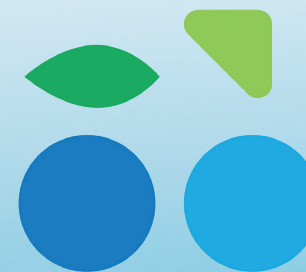
**ACCUEIL VÉLO**  
Une marque qui garantit des services de qualité

La marque Accueil Vélo garantit des hébergements à proximité des itinéraires (accessibles par une liaison sécurisée), proposant aux touristes à vélo un accueil attentionné et des services qualitatifs.



Crédits : PUK / Déclic & Décolle V.Pegoraro / Julien Audigier / ©JDamase / Creuse Tourisme / Claude Andrieu / Franck Tomps LVAN / Sébastien LAVAL / Simon Bourcier / SNAT @aLamoureux / Parc naturel régional du Marais poitevin / Le ciré jaune / Mairie Chef-Boutonne / Jean-Christophe Dupuy - Réalisation : Agence signe+temps

Ne pas jeter sur la voie publique



**LA VÉLIDÉALE**  
L'itinéraire cyclo-positif



**PÉDALEZ AU VERT**  
DU LIMOUSIN  
À L'ATLANTIQUE



[www.lavelideale.fr](http://www.lavelideale.fr)

# 21 ÉTAPES 2 BOUCLES

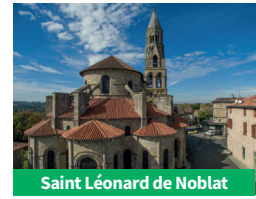
- ▶ Gentioux – départ Boucle PNR Millevaches : 56 km
- ▶ Royère-de-Vassivière → Bujaleuf : 34 km
- ▶ Bujaleuf → Saint-Léonard-de-Noblat : 16 km
- ▶ Saint-Léonard-de-Noblat → Limoges : 32 km
- ▶ Limoges → Aix-sur-Vienne : 18 km
- ▶ Aix-sur-Vienne → Rochechouart : 39 km
- ▶ Rochechouart → Confolens : 38 km
- ▶ Confolens → Champagne Mouton : 30 km
- ▶ Champagne Mouton → Ruffec : 40 km
- ▶ Ruffec → Chef-Boutonne : 40 km
- ▶ Chef-Boutonne → Melle : 32 km
- ▶ Melle → Niort : 35 km
- ▶ Niort → Champdeniers-Saint-Denis : 26 km
- ▶ Champdeniers-Saint-Denis → Parthenay : 29 km
- ▶ Parthenay → Bressuire : 34 km
- ▶ Bressuire → Nueil-les-Aubiers : 16 km
- ▶ Nueil-les-Aubiers → Mauléon : 16 km
- ▶ Mauléon → Mortagne-sur-Sèvre : 31 km
- ▶ Mortagne-sur-Sèvre → Clisson : 40 km
- ▶ Clisson → Nantes : 36 km
- ▶ Nantes → Cordemais : 43 km
- ▶ Cordemais → Saint-Nazaire : 35 km
- ▶ Montoir de Bretagne - départ Boucle PNR de Brière : 14 km



Vassivière



PNR Millevaches



Saint Léonard de Noblat



Limoges



PNR Périgord-Limousin



Rochechouart



Confolens



Verteuil-sur-Charente



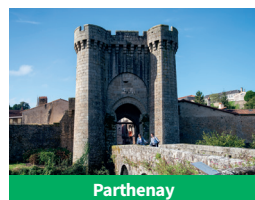
Chef-Boutonne



Niort



PNR Marais poitevin



Parthenay



Bressuire



Mallièvre



Tiffauges



Clisson



Saint-Nazaire



PNR Brière



Nantes, Les Machines de l'île


- Parcs Naturels Régionaux**
- ① PNR de Brière
  - ② PNR du Marais poitevin
  - ③ PNR de Millevaches en Limousin
  - ④ PNR Périgord-Limousin
  - ⑤ PNR de Gâtine (en cours de création)