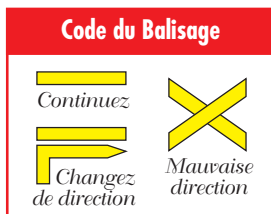
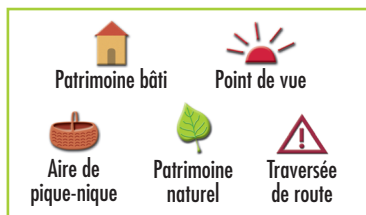


CHANTELOUP

Vous découvrirez au cours de ce circuit :

- l'église St Léger XV^{ème} et XIX^{ème} siècles ;
 - la Croix des Chouans ;
 - le logis de la Fenêtre ;
 - le château de la Timarière ;
 - le Val et le château d'Etrie ;
 - le château de Lavau Richer ;
 - les haies bocagères.

Bonne randonnée...



- © Comité Départemental de la Randonnée Pédestre des Deux-Sèvres
deux-sevres.ffrandonnee.fr
- Agence de Développement Touristique des Deux-Sèvres
www.tourisme-deux-sevres.com
Tél. 05 49 77 87 79

Cette fiche est éditée par le Conseil Général des Deux-Sèvres en conformité avec les dispositions de la charte qualité "Randonnée en Deux-Sèvres".
Tél. 05 49 06 77 65

Impression: 10/12/09 certifiée imprim'vert - N°de ref.: 05 49 29 03 88

CHANTELOUP



Le circuit des Chouans

À la limite de la Gâtine et du Bocage, ce circuit parcourt un patrimoine naturel riche en haies bocagères et arborées, théâtre d'épisodes des guerres de Vendée.

Accès : 8 km au sud de Bressuire

Départ : place de l'église

Distance : 13 km

Durée : 3 h 15

Balisage : jaune

Rando pédestre
en Deux-Sèvres