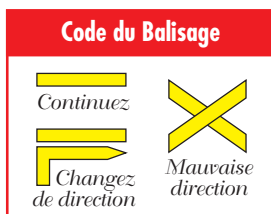
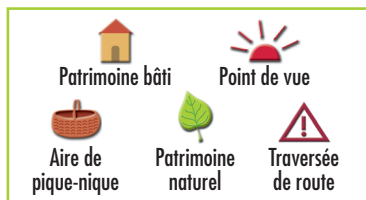


# SAINT-AUBIN-DE-BAUBIGNÉ

*Vous découvrirez au cours de ce circuit :*

- l'église de Saint-Aubin-de-Baubigné ;
- à l'intérieur de l'église, la chapelle de La Rochejaquelein
- la statue d'Henri de La Rochejaquelein ;
  - la chapelle Sainte Luce ;
  - la fontaine de la Papinière ;
  - la chapelle des Sapins ;
  - deux croix et un calvaire ;
  - une ancienne voie romaine.

*Bonne randonnée...*



- © Comité Départemental de la Randonnée Pédestre des Deux-Sèvres  
[deux-sevres.ffrandonnee.fr](http://deux-sevres.ffrandonnee.fr)
- Agence de Développement Touristique des Deux-Sèvres  
[www.tourisme-deux-sevres.com](http://www.tourisme-deux-sevres.com)  
Tél. 05 49 77 87 79

*Cette fiche est éditée par le Conseil Général des Deux-Sèvres en conformité avec les dispositions de la charte qualité "Randonnée en Deux-Sèvres".*

*Tél. 05 49 06 77 65*

Impression: balisage certifié imprim'entr - Melle - 05 49 29 03 88

# SAINT-AUBIN-DE-BAUBIGNÉ



## Au pays de La Rochejaquelein

*Haies champêtres, chemins creux, ruisseau vagabond et flore spontanée invitent à la découverte du riche patrimoine bocager de St Aubin de Baubigné, Commune associée de Mauléon.*

Accès : 5 km à l'est de Mauléon

Départ : place de la Mairie

Distance : 9 km

Durée : 2 h 15

Balisage : jaune

**Rando** pédestre  
en Deux-Sèvres